

The background of the image is a wall made of large, light-colored ceramic tiles with a grid pattern. Each tile has a dense pattern of small, dark circular perforations. To the right, a small green plant with thin branches is in a white, textured pot. In the bottom left corner, a portion of a light-colored, textured rug is visible.

2024

NEW LINES

m
mediterranea®
Ceramica Km 0

*abit*zai
terra mea.



CERAMICA ITALIANA A KM ZERO

CERAMICA MEDITERRANEA SPA

Sede commerciale:

Via Regina Pacis 259
I-41049 Sassuolo (MO)
T +39 0536 832 477

Stabilimento:

Viale Mar di Sardegna snc
I-09036 Guspini (SU)
T +39 347 520 4716

www.ceramicamediterranea.it
commerciale@cermed.it

IT

Ceramica Mediterranea è l'unico produttore di Grès Porcellanato Italiano a km zero, e realizza in Sardegna creazioni per i brand Mediterranea e Abitzaì. L'azienda nasce dalla tenacia e visione imprenditoriale di Bernhard e Claudia Mazohl che acquistano la fabbrica di Guspini nel 2001 e nel corso di vent'anni trasformano la produzione e il marchio in una delle realtà più interessanti della ceramica Made in Italy. Contraddistinto da un forte impegno sociale e agenda sostenibile, il marchio promuove la salvaguardia e la rigenerazione del territorio. In collaborazione con Enel X e Enel Green Power, nel 2021 lancia il Progetto Isola Verde, con l'obbiettivo di raggiungere una produzione ad impatto zero e l'indipendenza da fonti fossili. Seguendo un modello di business responsabile fortemente legato al territorio, l'azienda lavora nel più possibile rispetto dei ritmi della natura e della terra che la ospita.

EN

Ceramica Mediterranea is an Italian porcelain stoneware company. It creates collections for the brands Mediterranea and Abitzaì in Sardinia, featuring locally sourced raw materials and an on-site production powered by an unmatched social and sustainable agenda. The brainchild of Bernhard and Claudia Mazohl, its story began in 2001 with the purchase of the factory in Guspini, Sardinia. The family embarks on a twenty-year journey to create a sustainable porcelain stoneware production within Italy and a house of brands representing a unique reality in the Ceramic landscape. The company's responsible business model promotes circular practices and the preservation and regeneration of the territory. In partnership with Enel X and Enel Green Power, Ceramica Mediterranea launches The Green Island Project to reach carbon-neutral production and independence from fossil fuels. Honouring its profound ties to the Island, the business works with the utmost respect towards the environment, the local community and the rhythm of nature.

*abit*zai
terra mea.

ITALIAN FLAIR, MEDITERRANEAN SOUL



IT

Lanciato nel 2021, Abitzai è il brand premium della produzione Ceramica Mediterranea. Ricercato e sofisticato, fonde design e funzionalità in un mondo sospeso tra la tradizione e il contemporaneo. In un viaggio emozionale dove la passione per la Sardegna si trasforma in pensiero estetico e omaggio alla culla dell'occidente, l'eleganza mediterranea incontra uno stile minimale, colori caldi e matericità. La terra diventa materia per narrare luoghi, legami e territorio. I colori si ispirano alla natura, le grafiche e i decori modernizzano iconografie attraverso linee sinuose e geometrie femminili. Il risultato è una ceramica fuori dal coro, una visione lontana da trend e omologazione, che promuove l'unicità attraverso un linguaggio moderno. Una celebrazione di queste terre tra Europa, Africa e Medio Oriente che tra storia, bellezza e mistero intrigano e seducono.

EN

Launched in 2021, Abitzai is the premium brand of Ceramica Mediterranea production. Curated and sophisticated, it blends function and design in a unique world of modern heritage. Mediterranean elegance meets tactile, warm minimalism. The island nature inspires a palette of signature colours while traditional iconography translates into fluid, feminine patterns and graphics. In Abitzai, the Sardinian soil transforms into raw matter to recount the Mediterranean lifestyle and its history, craft and beauty. A vision that moves away from fleeting trends and the status quo to promote uniqueness through modernity, to celebrate this captivating world tied between Europe, Middle-East and Africa.

IT

Ricaviamo le materie prime responsabilmente in partnership con cave locali che garantiscono il totale ripristino della vegetazione e la rigenerazione del territorio. Recuperiamo e riutilizziamo tutti gli scarti cotti di produzione e li reintegriamo nel ciclo produttivo, così da poter ridurre la temperatura di cottura e l'impatto energetico.

Per ridare vita ai materiali, utilizziamo impianti e processi tecnologici avanzati che abbattano i costi di smaltimento e risparmiano il nuovo utilizzo di materie prime. Attraverso tecnologie innovative, riciclamo tutte le acque di lavorazione riutilizzandole nel ciclo produttivo, per ridurre al minimo il consumo d'acqua di processo e di falda. Alimentando il nostro impianto produttivo con pannelli fotovoltaici e recuperando il calore residuo dai forni, evitiamo l'emissione di migliaia di tonnellate di CO².

EN

Raw materials are sourced responsibly in partnership with local quarries that guarantee the preservation of the natural landscape and practise regenerative initiatives. During the manufacturing process, the waste from firing and baking is recycled and reused, in order to reduce baking oven temperatures and energy consumption. The integration of waste through the deployment of advanced technologies lowers the cost of garbage disposal and saves the usage of new raw materials. Water recycling is practised throughout the production cycle to curb consumption. By powering our production with solar panels and recouping residual heat from the furnaces to deploy in new processes, Ceramica Mediterranea is avoiding the emission of tons of CO².



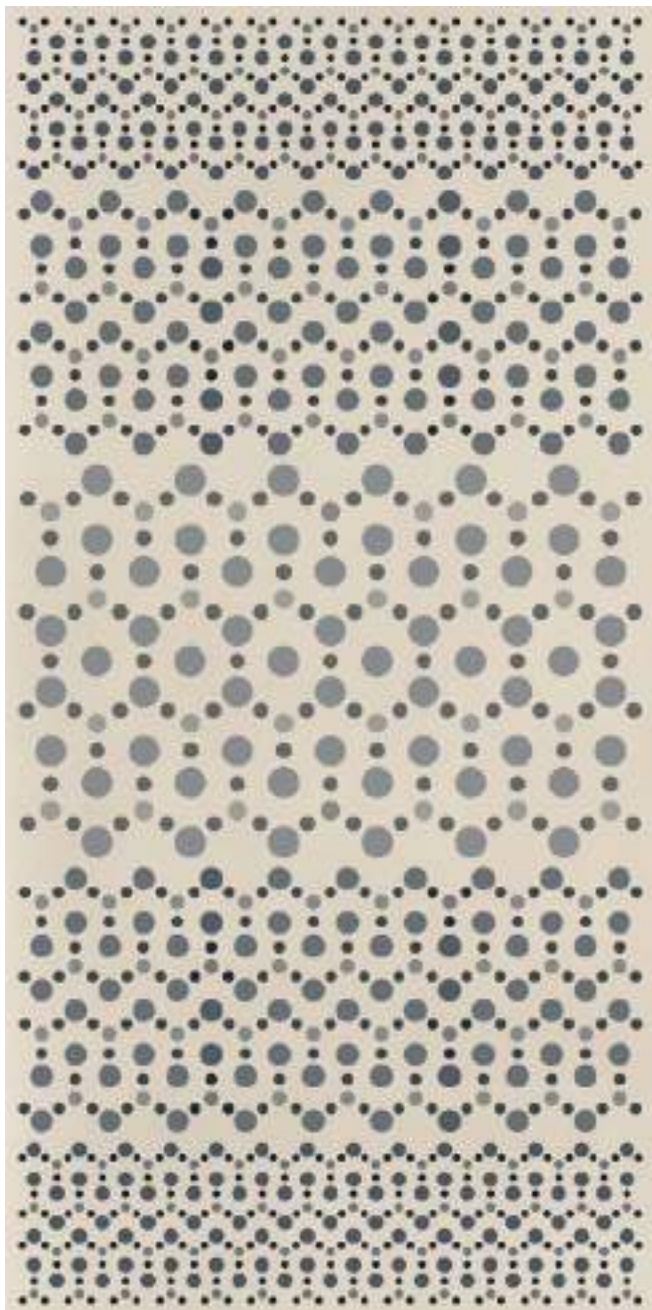
Sostenibilità
Sustainability

RESPONSIBLY MADE IN SARDINIA

Novità Brand
Abitzai

COLLEZIONE ITE





Decor 60X120 | *ITE Cerus - Perla*
6012RITE10AG

8 ./



ITE
Collection

DESIGNER ANNALISA COCCO



Decor 60X120 | *ITE Aris - Perla*
6012RITE10BG



Decor 60X120 | *ITE Rosas - Perla*
6012RITE10CG

ITE
Collection

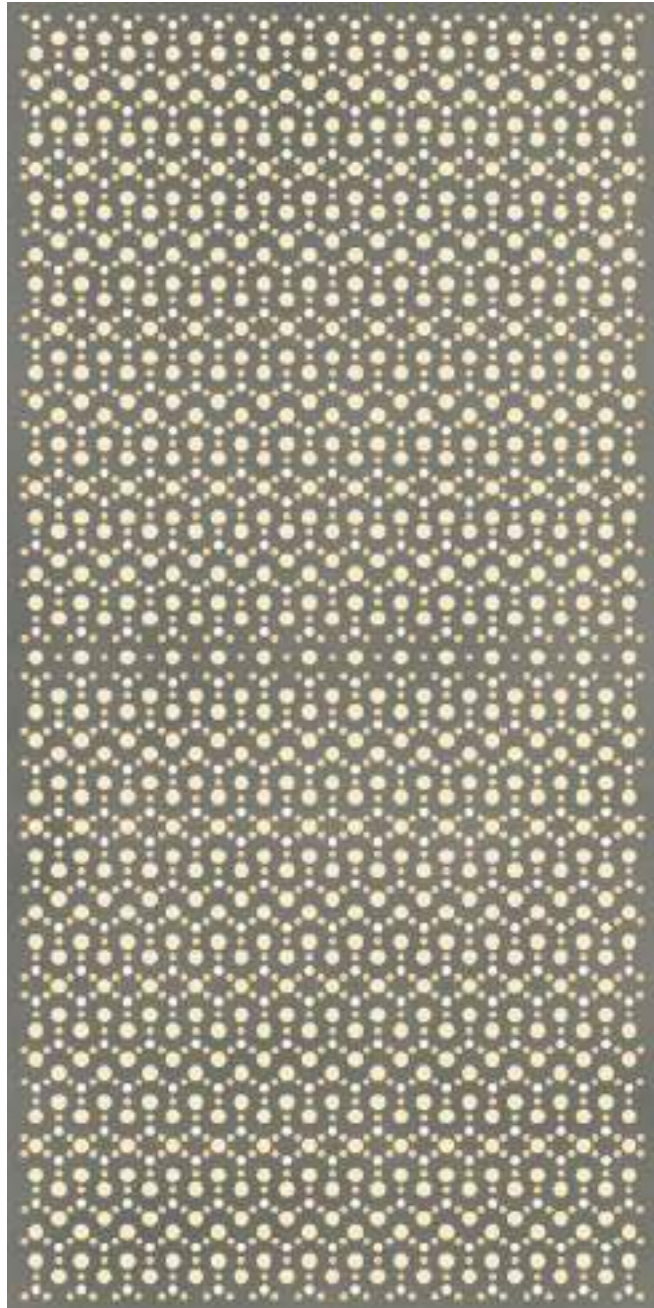
DESIGNER ANNALISA COCCO



Decor 60X120 | *ITE Cerus - Cenere*
6012RITE17AG



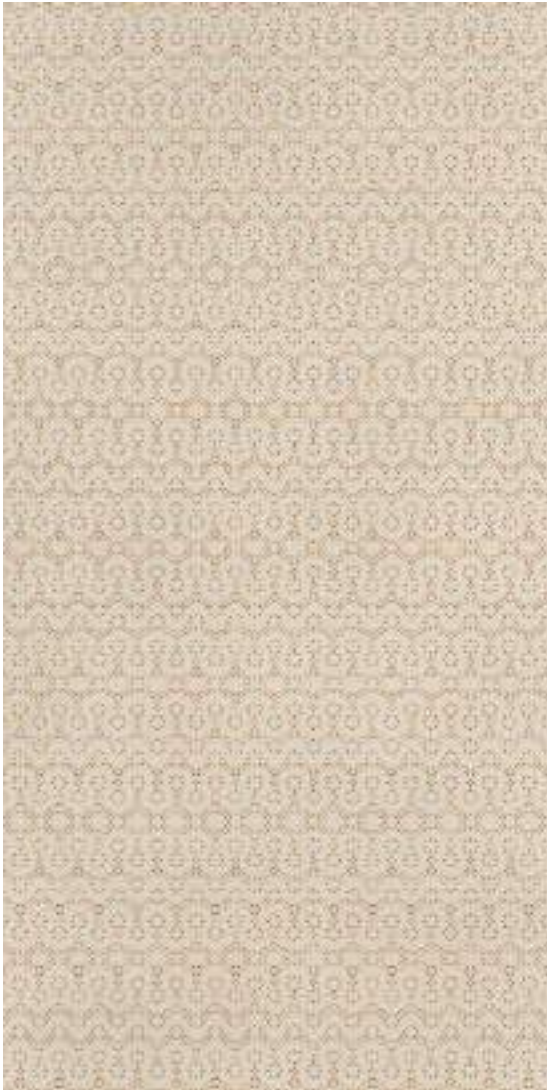
Decor 60X120 | *ITE Aris - Cenere*
6012RITE17BG



Decor 60X120 | *ITE Rosas - Cenere*
6012RITE17CG



11 ./



Decor 60X120 | *ITE Dalus - Perla*
6012RITE062AG



Decor 60X120 | *ITE Dalus - Cenere*
6012RITE17G

12 ./

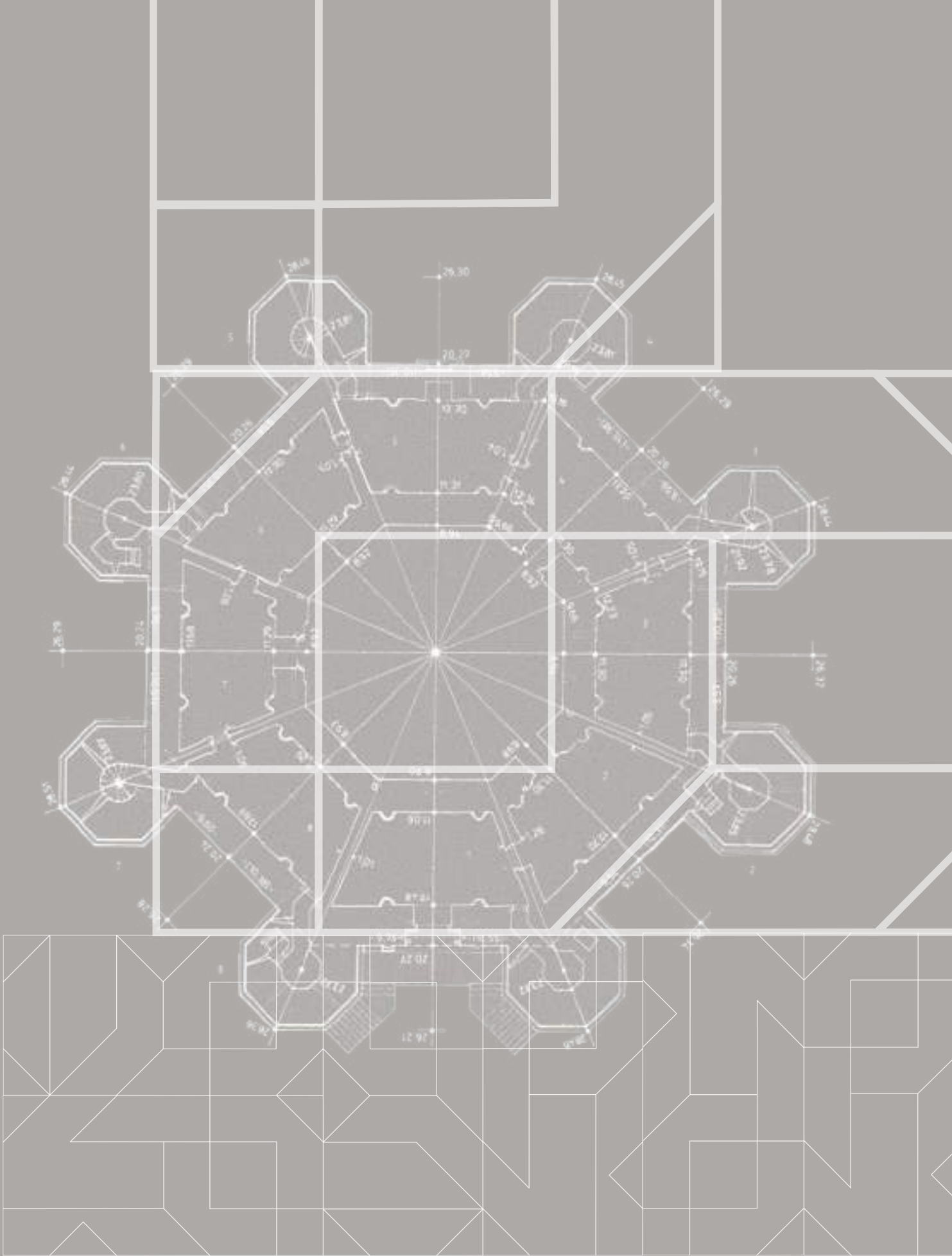




Novità Brand
Mediterranea

COLLEZIONE HETH





HETH Collection

DESIGNER CELESTINO SANNA

Formato 16.5X33 | *Cosmo*
16HT50



Formato 16.5X33 | *Astra*
16HT20



Formato 16.5X33 | *Mater*
16HT70



Formato 16.5X33 | *Lithos*
16HT07



Formato 16.5X33 | *Eter*
16HT30



Formato 16.5X33 | *Locus*
16HT02



17 ./





Novità Brand
Mediterranea

COLLEZIONE LINE







1



2

1) Formato 60X120 | *Sand*
6020RLE05G

2) Formato 60X120 | *Almond*
6020RLE36G

3) Formato 60X120 | *Smoke*
6020RLE18G



3

LINE Collection

NOVITÀ STONE



Formato 60X60 | *Sand*
6060RLE05



Formato 60X60 | *Almond*
6060RLE36



Formato 60X60 | *Smoke*
6060RLE18



23 ./

Novità Brand
Mediterranea

COLLEZIONE ERA







1



2

1) Formato 60X120 | *Beige*
60120RERA30G

2) Formato 60X120 | *Avorio*
60120RERA11G

3) Formato 60X120 | *Antracite*
60120RERA65G



3

ERA Collection

NOVITÀ STONE



Formato 60X60 | *Beige*
6060RERA30



Formato 60X60 | *Avorio*
6060RERA11



Formato 60X60 | *Antracite*
6060RERA65



27 ./

Novità Brand
Mediterranea

COLLEZIONE ARIA







Formato 30X120 | *Miele*
3012RAR36G

Formato 30X120 | *Ciliegio*
3012RAR48G



30 ./



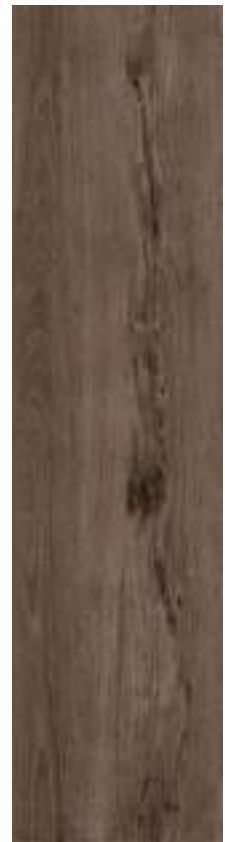
ARIA Collection

NOVITÀ WOOD



Formato 30X120 | *Acero*
3012RAR16G

Formato 30X120 | *Noce*
3012RAR71G



Direzione Creativa
Design e Comunicazione
The New Modern
www.tnm.agency

Fotografia
Studio Vetroblu
www.vetroblu.com

CONTATTI

Marketing Dept.
marketing@cermed.it

Commerciale
commerciale@cermed.it



[@abitzai_casa](#)
[@mediterraneaceramica](#)



www.linkedin.com/company/ceramicamediterranea



www.ceramicamediterranea.it
commerciale@cermed.it